



Technology In Motion, Serving The World
动力科技，全球共享



KDS

A Kinetek Company



KDS 公司介绍



KINETEK

Technology in Motion

销售及市场总监
2011年9月15日

王志刚
西宁



全球最大的专业电机制造商之一



Kinetek 集团是全球专业电机领导厂商

总部位于美国芝加哥

在全世界拥有13个制造研发中心、28个分支机构

其业务遍及全球120多个国家和地区





美国最早的专业电机制造商之一



自 Kinetek 旗下的 Imperial 品牌创立于1908年开始
Kinetek 就一直处于全球专业电机制造领域的发展前沿
今天，Kinetek 集团已走出103年的历史，
成为美国最早的专业电机制造商之一





Kinetek 服务领域



ELEVATOR & ESCALATOR



MATERIAL HANDLING/AERIAL LIFT



COMMERCIAL FLOOR CARE



COMMERCIAL FOOD EQUIPMENT



MEDICAL



RENEWABLE ENERGY



GOLF & UTILITY VEHICLE



拥有领导品牌最多的美国电机制造商

- u **Kinetek** 拥有众多世界著名的行业领导品牌，且在技术上均处于领导地位。
- u **MCE** 的专业高端电梯控制系统，倍受推崇，在全球范围内占有**75%**的市场份额
- u **AMD** 叉车及高尔夫电机占据北美电机市场**70%**的份额，同时在中国高端市场也居于首位。
- u **KINETEK** 集团旗下的 **IMPERIAL ELECTRIC**公司供应了北美改造电梯所需要的动力系统的**85%**以上



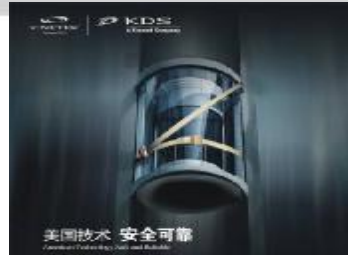
MERKLE-KORFF INDUSTRIES



强大的产品阵容

Kinetek 拥有最完善的电机产品线。能为众多工业领域提供最合适的驱动解决方案。

至今， Kinetek 已有超过 2,000万台的电机、曳引机及控制器系统安全运行于世界各地。





KINETEK 在物料搬运领域

•Material Handling

Kinetek companies keep all kinds of materials moving. Kinetek provides AC and DC traction and pump motors and control systems for all varieties of forklift applications as well as complete overhead hoist products.

- Counter-balanced sit-down riders
- Reach trucks
- Pallet trucks
- Cable hoists



REACH TRUCKS



PALLET TRUCKS



CABLE HOISTS





KINETEK在物料搬运市场的运用



4-wheel counterbalance
Forklift Truck 1T-3T



Stacker Reach 1.15T-
1.6T



3-wheel counterbalance
Forklift Truck 1.3T-2T



Pallet Truck 1T-
2.2T



Reach Truck 1.6T-2T



Tractor 2T-25T



KINETEK在物料搬运市场的运用



Battery & indicator displays
Kinetek Controls



Membrane switch and display
assemblies
Valmark



Series Pump Controller





Kinetek

Dynamic Technology

Serving the World

KDS is Kinetek's strategic disposition in Asia.



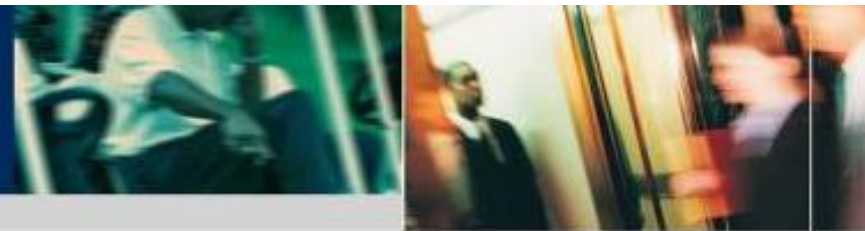
- 金泰德胜电机有限公司（**KDS**）。
- 发展历史：**1960**成立，**1994**转制，**2002**年中美合资。
- 现在的股份结构（中：**15%**，美：**85%**），中方不参与经营管理。
- 引进美国技术，全美国式的管理文化和管理体系。



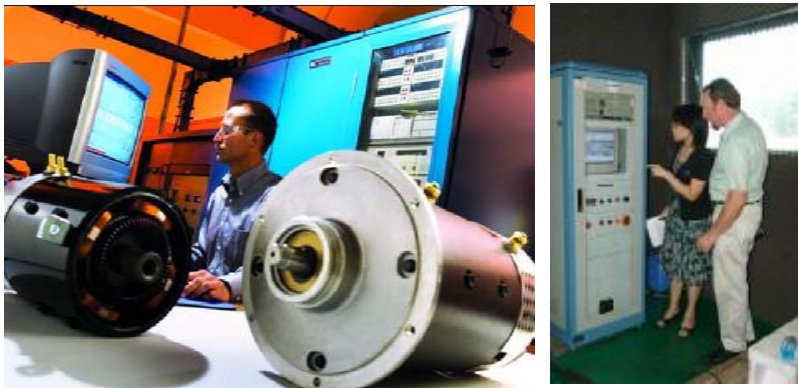
KDS 独特的竞争优势



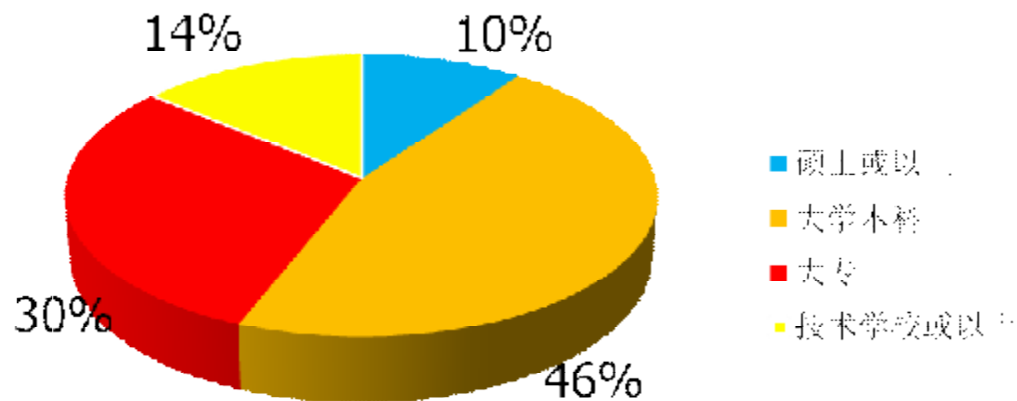
- Ø 全球联网的美国领先动力科技
- Ø 世界一流的工厂和品质标准
- Ø 强大的管理团队与专业背景
- Ø 持续的技术创新与及时的市场响应
- Ø 强大的产品阵容
- Ø 广泛的客户基础与专业服务队伍



雄厚的技术研发实力



- 技术创新从 KDS 公司创立之日起，就是企业的灵魂。每年 KDS 把销售收入的相当一部分投入研发
- KDS 的研发部门是 Kinetek 的第13个全球研发中心，现拥有工程技术人员100多人，其中一半以上拥有硕士或学士以上学位。
- KDS 拥有许多世界领先的技术。如：引进美国总部全球第四代 BLGL 永磁同步曳引机技术，LVAC 变频低压交流电机技术等。

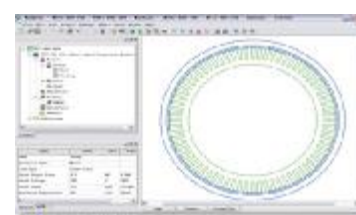
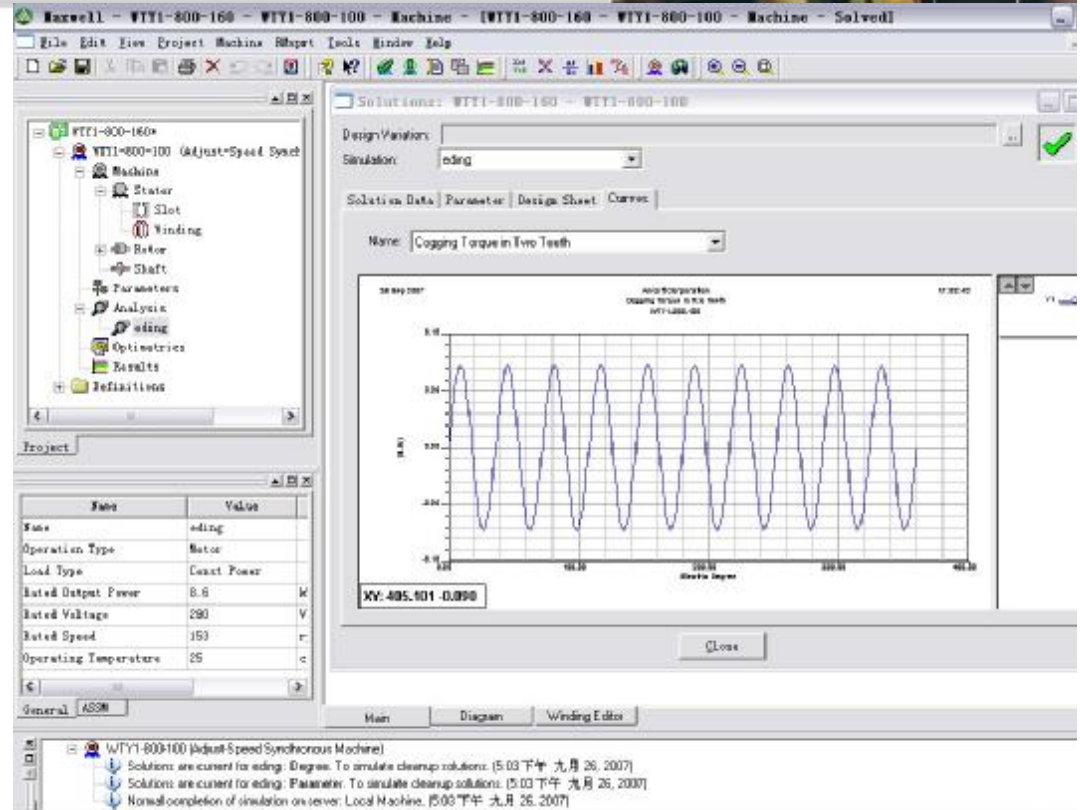


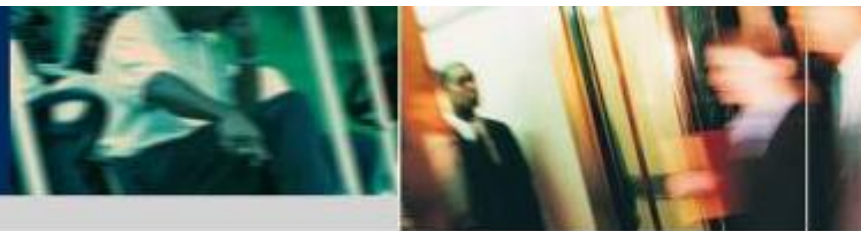


世界领先研发中心

- p KDS 设立国际研发中心，与Kinetek 全世界13个研发中心联网，共享最先进的美国动力科技。
- p KDS 国际研发中心拥有下列世界领先研发设备和技术

 - ü Ansoft 电磁设计系统
 - ü Ansys 结构应力分析系统
 - ü RoHs 指令要求系统
 - ü 五个噪声检测实验室
 - ü 日本“三丰”的精密测量仪器





世界领先工厂

- ρ **KDS** 在中国的工厂居于世界领先水平之列，设计和制造符合 **Kinetek** 的国际领先品质标准要求。
- ρ **KDS** 工厂具备生产世界最先进的永磁同步电梯曳引机、叉车和高尔夫球车电机的制造能力。





KDS制造：高质量的象征

⌘ KDS 制造是一种质量象征，无论该产品是在美国、德国或是中国设计制造，它都达到了举世闻名的Kinetek 统一质量标准。

⌘ 在中国市场，KDS 所有电机产品严格按照20年使用寿命的统一标准进行设计，产品免维护寿命即使在要求最严格的美国也处于领先水平。

⌘ 在产品开发的每个阶段，KDS 产品都要经过严格的测试。如BLGL的开发就要经过超过60个项目的检测。在电机和驱动系统要经过300万次寿命测试。



特种设备型式试验报告 CE认证 TUV认证 ISO认证 3C认证 UL认证 CSA认证



24小时全球服务响应

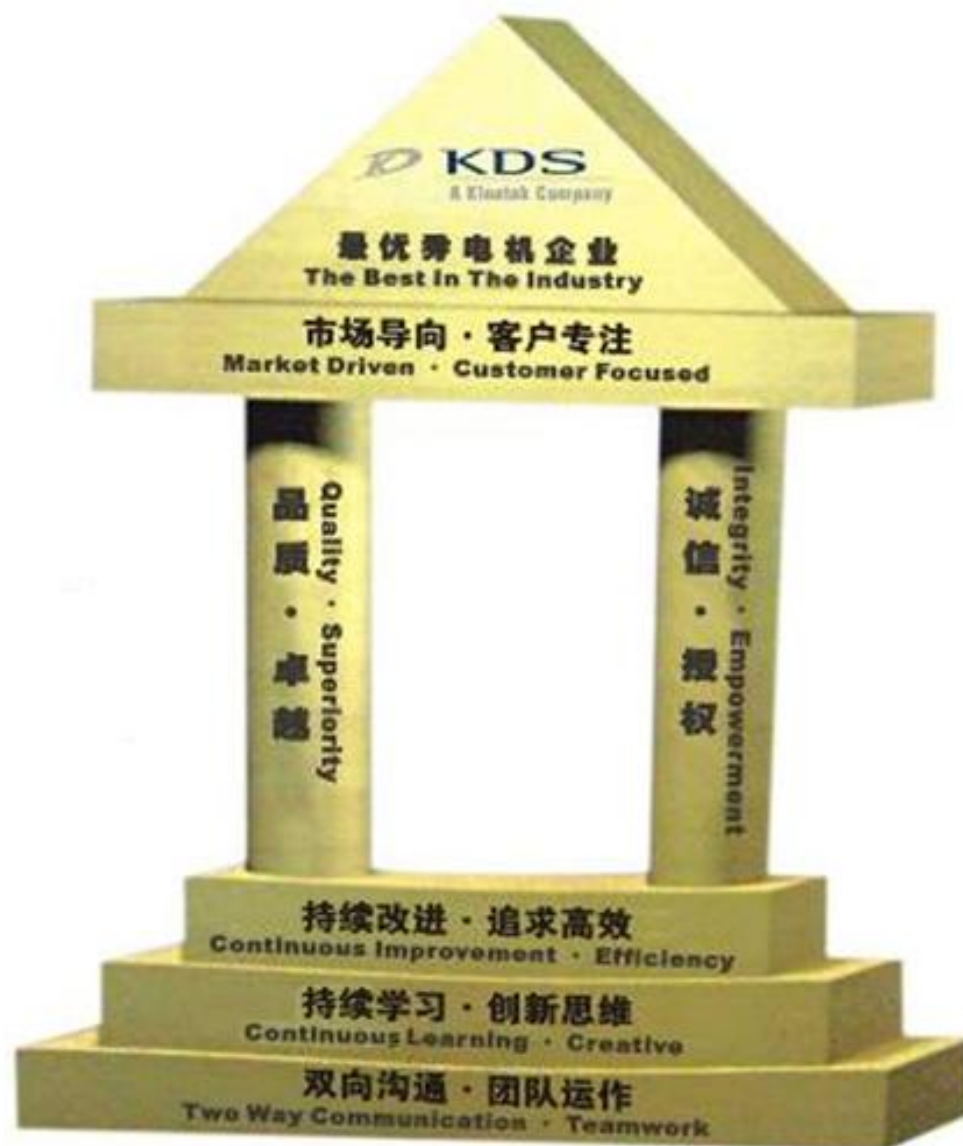


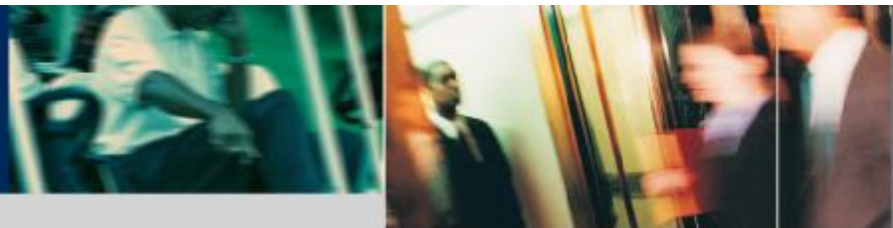


KDS 企业文化 Company Culture

建设先进企业文化，

致力成为最优秀的电机企业





**KDS，愿为中国物料搬运行业的发展提供
强劲动力！**

谢谢！